

ROCKET

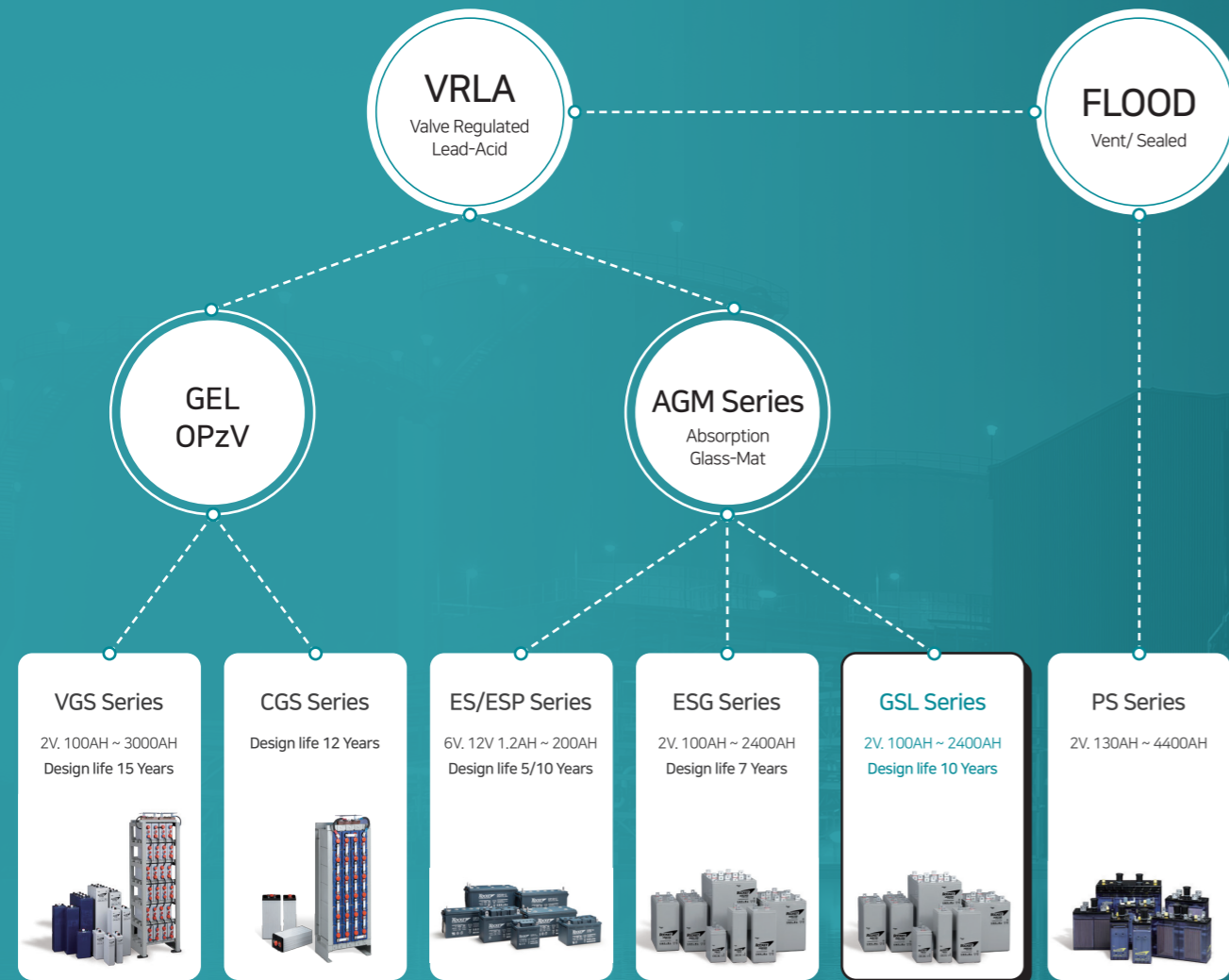
GSL SERIES

Technologically innovative,
efficient and economical!

SEBANG GLOBAL BATTERY

Made in Korea

Industrial Battery Series



History



본사 (좌측상단) / R&D센터 -10,507m² (우측상단) / 광주 공장 -65,695m² (좌측하단) / 창원 공장 -92,423m² (우측하단)

- | | |
|--|--|
| 1952 재단법인 해군기술연구소 설립 | 2000 광주공장 ISO 14001 인증 획득 |
| 1959 KS인증 획득(국내 축전기 업계 최초) | 2003 광주공장 ISO/TS 16949 인증 획득 |
| 1969 일본전지 주식회사와 기술 제휴 | 2004 회사 영문 상호를 Global Battery. Co., Ltd로 변경 |
| 1975 일본 YUASA전지 합작 및 기술제휴 정부 승인 | 2008 3억불 수출탑 수상 |
| 1983 전 제품 KS인증 획득 | 2010 4억불 수출탑 수상 |
| 1988 독일 HAGEN社와 기술 제휴 | 2011 5억불 수출탑 수상
폭스바겐 공급업체 선정 |
| 1989 광주공장 준공 가동 | 2012 회사 영문 상호를
SEBANG GLOBAL BATTERY. Co., Ltd로 변경 |
| 1992 프랑스 SAFT社와 기술 제휴 | 2014 6억불 수출탑 수상 / BMW 공급업체 선정 |
| 1993 2인증 획득(아시아 축전기 업계 최초) | 2018 10년 연속 한국산업의 브랜드파워 1위 선정 |
| 1994 창원공장, 광주공장 ISO 9001 인증 획득 | |
| 1997 광주공장 QS 9000 인증 획득 | |

GSL series

Great Stationary Lead-acid battery

장수명, 대용량 특화 제품!

GSL 전지는 무보수 (Maintenance Free) 밀폐형 연축전지로서 대용량, 장수명, 부본을 특화한 제품입니다.

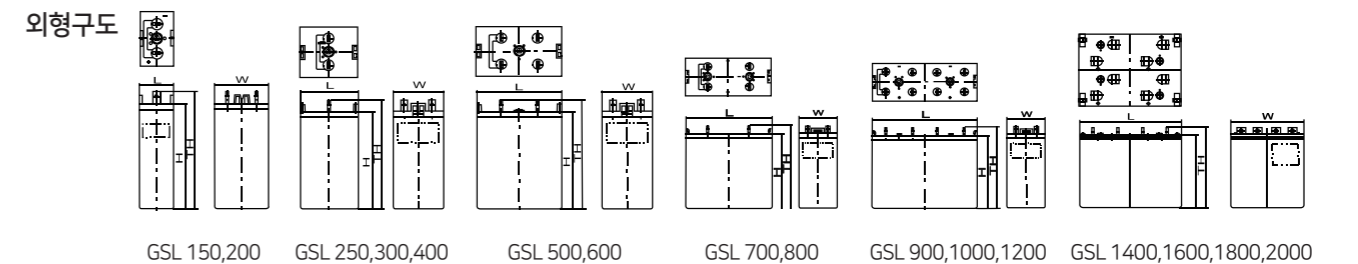
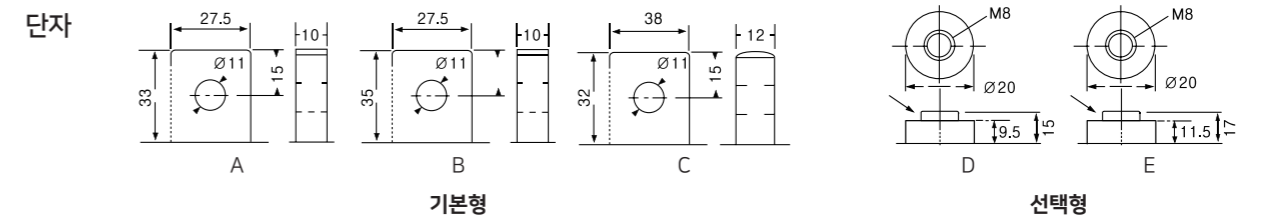


형명	공칭 전압 (V)	각 시간율 용량 (AH)					외형치수(mm)				중량 (kg)	단자	
		10HR (1.80V/Cell)	5HR (1.75V/Cell)	3HR (1.70V/Cell)	1HR (1.60V/Cell)	0.5HR (1.60V/Cell)	길이(L) (±2)	폭(W) (±2)	높이(H) (±3)	총높이(TH) (±5)		기본형	선택형
GSL 100	2	100	91	82	65	50	106	170	329	362	9.2	A	D
GSL 150	2	150	137	124	98	75	106	170	329	362	10.0	A	D
GSL 200	2	200	183	166	130	100	106	170	329	362	13.0	A	D
GSL 250	2	250	228	207	163	125	195	170	329	362	17.0	A	D
GSL 300	2	300	274	248	195	150	195	170	329	362	20.5	A	D
GSL 400	2	400	366	331	260	200	195	170	329	362	25.0	A	D
GSL 500	2	500	457	414	325	250	285	170	329	362	32.0	A	D
GSL 600	2	600	548	497	390	300	285	170	329	362	37.0	A	D
GSL 700	2	700	640	580	455	350	382	171	329	362	45.0	A	D
GSL 800	2	800	731	662	520	400	382	171	329	362	50.5	A	D
GSL 900	2	900	823	745	585	450	471	171	327	362	58.0	B	E
GSL 1000	2	1000	914	828	650	500	471	171	327	362	63.5	B	E
GSL 1200	2	1200	1096	993	780	600	471	171	327	362	70.0	B	E
GSL 1400	2	1400	1280	1159	910	700	472	333	340	372	95.5	C	
GSL 1600	2	1600	1462	1325	1040	800	472	333	340	372	104.5	C	
GSL 1800	2	1800	1645	1490	1170	900	472	333	340	372	114.5	C	
GSL 2000	2	2000	1828	1656	1300	1000	472	333	340	372	125.0	C	
GSL 2200	2	2200	2011	1822	1430	1100	472	333	340	372	133.0	C	
GSL 2400	2	2400	2194	1987	1560	1200	472	333	340	372	141.5	C	

사용 용도 ESS용(에너지저장시스템) / 신재생에너지용(태양광, 풍력 등) / UPS용(무정전전원공급장치용) / 통신장비 / IDC(Internet Data Center) / 발전소 / 철도 교통 신호 / 기타 직류전원이 필요한 모든 장비

Design Life 12 years
 ※부동충전전압: 2.22V/Cell (25°C 기준으로 ±3mV/°C/Cell의 전압보정 실시)
 ※주위 온도가 높으면 성능이나 수명이 저하되거나 파손 또는 변형의 원인이 될 우려가 있으므로 과충전을 막기 위해 충전전압을 내려주어야 합니다.

- 제품 특성**
- 무보수 무누액 밀폐형
 - Semi-Gel 전해질
 - 과도한 가스발생에 대비한 특수 안전밸브 장착
 - 가스가 극판으로 흡수되어 환원되어, 전해액 감소를 최소화
 - 자기방전 극소화
 - 내진인증취득
 - 심방전 회복성 우수
 - 자기방전을 월 2.5%(25도 기준)
 - 단자
 - 표준: 볼트/너트 타입
 - 옵션: 너트 매립형 구조(99.9%)



* 상기 외형구도는 사전 예고없이 변경될 수 있습니다.

CERTIFICATE · ISO 9001 · ISO 14001 · OHSAS 18001



GSL전지 정전류 방전표(25°C 기준)

CURRENTS TO F.V 1.60V PER CELL. [UNIT : A]

형명	1분	5분	10분	15분	20분	25분	30분	35분	40분	45분	1시간	2시간	3시간	5시간	8시간	10시간
GSL150	526	405	319	259	221	190	171	153	139	128	105	62.5	45.5	30	19.5	15.8
GSL200	702	541	426	345	294	253	227	204	185	171	140	83.3	60.6	40	26	21.1
GSL250	877	676	532	431	368	317	284	255	232	214	175	104	76	50	32.5	26.3
GSL300	1053	811	638	517	441	380	341	306	278	256	210	125	90.9	60	39	31.6
GSL400	1404	1082	852	690	588	506	454	408	370	342	280	167	121	80	52	42.2
GSL500	1754	1351	1064	862	735	633	568	510	463	427	350	208	152	100	64.9	52.6
GSL600	2106	1623	1278	1035	882	759	681	612	555	512	420	250	182	120	78	63.2
GSL700	2457	1893	1491	1207	1029	885	794	714	647	598	490	291	212	140	91	74
GSL800	2808	2164	1704	1380	1176	1012	908	816	740	684	560	333	242	160	104	84.4
GSL900	3159	2434	1917	1552	1323	1138	1021	918	832	769	630	375	272	180	117	95
GSL1000	3509	2702	2128	1724	1471	1266	1136	1020	926	855	699	417	303	200	130	105
GSL1200	4211	3242	2554	2069	1765	1519	1363	1224	1111	1026	839	500	364	240	156	126
GSL1400	4914	3787	2982	2415	2058	1771	1589	1428	1295	1197	980	583	424	280	182	148
GSL1600	5616	4328	3408	2760	2352	2024	1816	1632	1480	1368	1120	666	485	320	208	169
GSL1800	6318	4869	3834	3105	2646	2277	2043	1836	1665	1539	1260	750	545	360	234	190
GSL2000	7018	5405	4255	3448	2941	2532	2273	2041	1852	1709	1399	833	606	400	260	210
GSL2200	7720	5944	4682	3793	3236	2785	2499	2244	2037	1881	1538	917	667	440	286	231
GSL2400	8422	6485	5107	4138	3530	3038	2726	248	2222	2052	1678	1001	727	480	312	252

CURRENTS TO F.V 1.70V PER CELL. [UNIT : A]

형명	1분	5분	10분	15분	20분	25분	30분	35분	40분	45분	1시간	2시간	3시간	5시간	8시간	10시간
GSL150	405	333	273	227	195	172	153	140	129	120	98	58.8	42.3	28.3	19	15.3
GSL200	541	444	364	303	260	230	204	187	172	160	131	78.4	56.3	37.7	25.3	20.4
GSL250	676	555	454	379	324	287	255	233	215	200	163	98	70.5	47.2	31.7	25.5
GSL300	811	667	545	455	390	345	306	280	259	240	196	118	84.5	56.6	38	30.6
GSL400	1082	888	728	606	520	460	408	374	344	320	262	157	113	75.4	50.6	40.8
GSL500	1351	111	909	758	649	575	510	467	431	400	327	196	141	94.3	63.3	51
GSL600	1623	1332	1092	909	780	690	612	561	516	480	393	235	169	113	75.9	61.2
GSL700	1893	1554	1274	1060	910	805	714	654	602	560	458	274	197	132	88.5	71.5
GSL800	2164	1776	1456	1212	1041	920	816	748	688	640	524	314	225	151	101	81.6
GSL900	2434	1998	1638	1363	1170	1035	918	841	774	720	589	353	253	169	114	92
GSL1000	2708	2222	1818	1515	1299	1149	1020	935	862	800	654	392	282	189	127	102
GSL1200	3244	2666	2182	1818	1559	1379	1224	1122	1034	960	785	470	338	227	152	122
GSL1400	3787	3108	2548	2121	1820	1610	1428	1309	1204	1120	917	549	394	264	177	143
GSL1600	4328	3552	2912	2424	2080	1840	1632	1496	1376	1280	1048	627	450	302	202	163
GSL1800	4869	3996	3276	2727	2340	2070	1836	1683	1548	1440	1179	706	507	339	228	184
GSL2000	5405	4444	3636	3030	2597	2299	2041	1869	1724	1600	1307	784	563	377	253	204
GSL2200	5944	4888	4000	3333	2858	2528	2244	2057	1896	1760	1439	862	620	416	279	224
GSL2400	6485	5333	4363	3636	3118	2758	2448	2244	2069	1920	1570	941	677	454	305	245

CURRENTS TO F.V 1.65V PER CELL. [UNIT : A]

형명	1분	5분	10분	15분	20분	25분	30분	35분	40분	45분	1시간	2시간	3시간	5시간	8시간	10시간
GSL150	469	366	294	242	207	181	161	146	133	123	101	60.5	44.1	28.8	19.5	15.6
GSL200	625	488	392	323	276	241	215	194	177	164	135	81	58.8	38.5	26	20.8
GSL250	781	610	490	403	345	301	269	242	221	205	169	101	73	48.1	32.4	26
GSL300	938	732	588	484	414	361	323	291	265	246	203	121	88.2	57.7	39	31.3
GSL400	1250	976	784	646	552	482	430	388	354	328	270	162	118	77	52	41.6
GSL500	1563	1220	980	806	690	602	538	485	442	410	338	202	147	96.2	64.9	52.1
GSL600	1875	1464	1176	969	828	723	645	582	531	492	405	243	176	116	78	62.4
GSL700	2187	1708	1372	1130	966	843	752	679	619	574	472	283	206	135	91	73
GSL800	2500	1952	1568	1292	1104	964	860	776	708	656	540	324	235	154	104	83.2
GSL900	2812	2196	1764	1453	1242	1084	967	873	796	738	607	364	264	173	117	93.5
GSL1000	3125	2439	1961	1613	1379	1205	1075	971	885	820	676	403	294	192	130	104
GSL1200	3750	2927	2353	1936	1655	1446	1290	1165	1062	984	811	484	353	230	156	125
GSL1400	4375	3416	2744	2261	1932	1687	1505	1358	1239	1148	945	567	412	270	182	146
GSL1600	5000	3904	3136	2584	2208	1928	1720	1552	1416	1312	1080	648	470	308	208	166
GSL1800	5625	4392	3528	2907	2484	2169	1935	1746	1593	1476	1215	729	529	347	234	187
GSL2000	6250	4878	3921	3226	2759	2410	2125	1942	1770	1640	1351	806	588	385	260	208
GSL2200	6875	5366	4314	3549	3034	2651	2365	2136	1947	1804	1487	887	647	422	286	229
GSL2400	7500	5854	4706	3871	3310	2892	2580	2330	2124	1968	1622	967	706	461	312	250

CURRENTS TO F.V 1.75V PER CELL. [UNIT : A]

형명	1분	5분	10분	15분	20분	25분	30분	35분	40분	45분	1시간	2시간	3시간	5시간	8시간	10시간
GSL150	355	303	250	213	185	165	147	134	125	115	94.9	56.6	41.1	27.5	18.8	15.2
GSL200	473	404	333	284	247	220	196	179	167	154	127	75.5	54.8	36.7	25	20.2
GSL250	591	505	416	354	308	275	245	223	208	192	158	94.5	68.5	45.9	31.3	25.3
GSL300	709	606	500	426	370	330	294	268	250	231	190	113	82.2	55	37.5	30.3
GSL400	946	808	666	568	494	440	392	358	334	308	254	151	110	73.4	50	40.4
GSL500	1182	1010	833	709	617	550	490	446	417	385	316	189	137	91.7	62.5	50.5
GSL600	1419	1212	999	852	741	660	588	537	501	462	381	226	164	110	75	60.6
GSL700	1655	1414	1165	994	864	770	686	626	584	539	444	264	192	128	87.5	70.7
GSL800	1892	1616	1332	1136	988	880	784	716	668	616	508	302	219	147	100	80.8
GSL900	2128	1818	1498	1278	1111	990	882	805	751	693	571	339	246	165	112	91
GSL1000	2364	2020	1667	1418	1235	1099	980	893	833	769	633	377	274	183	125	101
GSL1200	2837	2424	2000	1702	1482	1319	1176	1072	1000	923	780	452	329	220	150	121
GSL1400	3311	2828	2331	1988	1729	1540	1372	1253	1169	1078	889	528	384	257	175	141
GSL1600	3784	3232	2664	2272	1976	1760	1568	1432	1336	1232	1016	604	438	294	200	162
GSL1800	4300	3600	3000	2500	2100	1850	1650	1500	1400	1300	1050	650	475	325	225	180
GSL2000	4728	4040	3333	2837	2469	2198	1961	1786	1667	1538	1266	755	548	367	250	202
GSL2200	5201	4444	3667	3120	2717	2418	2156	1965	1833	1692	1393	829	603	403	275	222
GSL2400	5674	4848	4001	3403	2964	2638	2352	2143	1999	1846	1519	905	658	439	300	242

GSL전지 정전류 방전표(25°C 기준)

CURRENTS TO F.V 1.80V PER CELL. [UNIT : A]

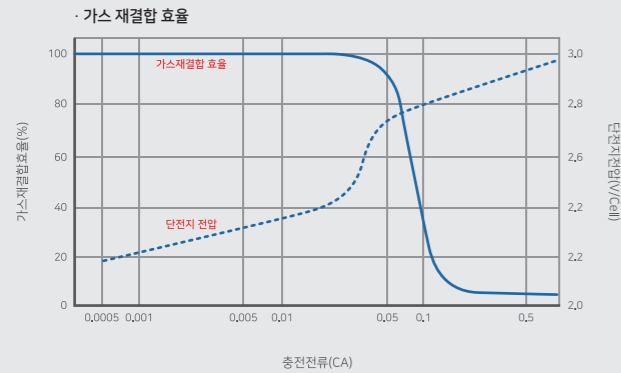
형명	1분	5분	10분	15분	20분	25분	30분	35분	40분	45분	1시간	2시간	3시간	5시간	8시간	10시간
GSL150	300	268	227	195	172	155	142	128	118	111	90.9	54.5	40.5	26.8	18.3	15
GSL200	400	357	303	260	230	206	189	171	157	148	121	72.7	54.4	35.7	24.4	20
GSL250	500	446	379	324	287	257	236	213	197	185	151	91	67.5	44.7	30.5	25
GSL300	600	536	455	390	345	309	283	256	236	222	182	109	81.1	53.6	36.6	30
GSL400	800	714	606	520	460	412	378	342	314	296	242	145	108	71.4	48.8	40
GSL500	1000	893	758	649	575	515	472	427	394	370	303	182	135	89.3	61	50
GSL600	1200	1071	909	780	690	618	567	513	471	444	363	218	162	107	73.2	60
GSL700	1400	1249	1060	910	805	721	661	598	549	518	423	254	189	125	82.5	70
GSL800	1600	1428	1212	1040	920	824	756	684	628	592	484	291	216	143	97.6	80
GSL900	1800	1606	1363	1170	1035	927	850	769	706	666	544	327	243	160	110	90
GSL1000	2000	1786	1515	1299	1149	1031	943	855	787	741	606	364	270	179	122	100
GSL1200	2400	243	1818	1559	1379	1237	1132	1026	944	889	727	437	324	215	146	120
GSL1400	2800	2499	2121	1820	1610	1442	1323	1197	1099	1036	847	509	379	250	171	140
GSL1600	3200	2856	2424	2080	1840	1648	1512	1368	1256	1184	968	582	433	286	195	160
GSL1800	3600	3213	2727	2340	2070	1854	1701	1539	1413	1332	1089	645	487	321	220	180
GSL2000	4000	3571	3030	2597	2299	2062	1887	1709	1575	1481	1212	727	541	357	244	200
GSL2200	4400	3929	3333	2858	2528	2268	2075	1881	1731	1630	1333	801	594	352	268	220
GSL2400	4800	4286	3636	3118	2758	2474	2263	2052	1889	1778	1454	874	648	384	293	240

CURRENTS TO F.V 1.85V PER CELL. [UNIT : A]

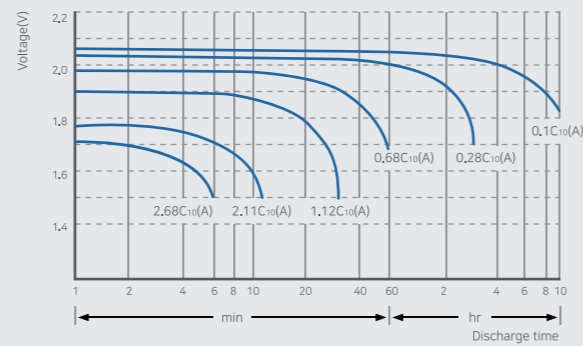
형명	1분	5분	10분	15분	20분	25분	30분	35분	40분	45분	1시간	2시간	3시간	5시간	8시간	10시간
GSL150	214	200	179	161	146	133	120	111	101	95.5	81.1	50	37.5	24.6	17	14.2
GSL200	286	267	238	215	194	177	160	148	135	127	108	66.7	50	32.8	22.7	18.9
GSL250	357	333	297	269	242	221	200	185	169	159	135	83	62.5	41	28.4	23.6
GSL300	429	400	357	323	291	265	240	222	203	191	162	100	75	49.2	34.1	28.3
GSL400	572	534	476	430	388	354	320	296	270	254	216	133	100	65.6	45.4	37.8
GSL500	714	667	595	538	485	442	400	370	338	318	270	167	125	82	56.8	47.2
GSL600	858	801	714	645	582	531	480	444	405	381	324	200	150	98.4	68.1	56.7
GSL700	1001	934	833	752	679	619	560	518	472	444	378	233	175	115	79.5	66
GSL800	1144	1068	952	860	776	708	640	592	540	508	432	267	200	131	90.8	75.6
GSL900	1287	1201	1071	967	873	796	720	666	607	571	486	300	225	147	102	85
GSL1000	1429	1333	1190	1075	971	885	800	741	676	637	541	333	250	164	114	94.3
GSL1200	1715	1600	1428	1290	1165	1062	960	889	811	764	649	400	300	197	137	113
GSL1400	2002	1869	1666	1505	1358	1239	1120	1036	945	889	756	467	350	230	159	132
GSL1600	2288	2136	1904	1720	1552	1416	1280	1184	1080	1016	864	534	400	262	182	151
GSL1800	2574	2403	2142	1935	1746	1593	1440	1332	1215	1143	972	600	450	295	204	170
GSL2000	2857	2667	2381	2151	1942	1770	1600	1481	1351	1274	1081	667	500	328	227	189
GSL2200	3144	2933	2618	2365	2136	1947	1760	1630	1487	1401	1190	733	550	361	251	207
GSL2400	3430	3199	2856	2580	2330	2124	1920	1778	1622	1529	1298	799	600	394	274	226

※상기 DESIGN DATA는 변경될 수 있습니다.

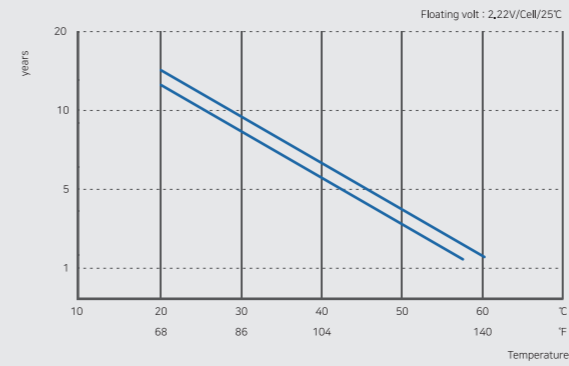
충전특성그래프



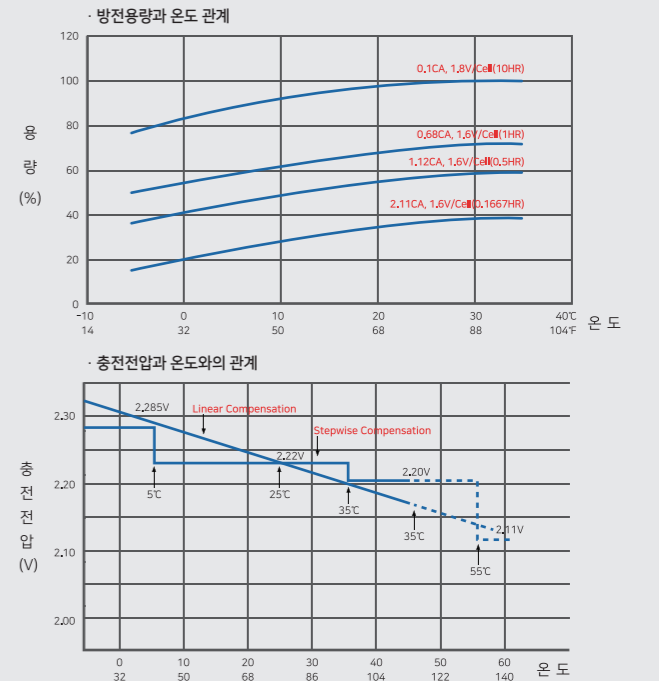
방전특성그래프



부동충전수명특성그래프



온도특성그래프



Caution

GSL 전지의 사용시 주의사항을 확인해보세요.

⚠ 위험

- 축전지를 사용하는 공간은 수소농도 0.2%가 되도록 환기/배기 시설을 갖추어 주십시오.
- 축전지에서 발생하는 수소가스는 화기나 단락에 의해 인화, 폭발 또는 화재의 가능성이 있습니다.
- 축전지의 (+)단자와 (-)단자를 단락시키지 마십시오. 축전지의 누액·화재·폭발 등의 원인이 됩니다.
- 밀폐공간이나 화기와 가까운 곳에는 설치하지 마십시오. 폭발이나 화재의 원인이 됩니다.
- 축전지의 (+) 단자와 (-)단자를 철사 등의 금속류로 접속시키지 마십시오. 또한, 축전지 위에 토오크렌치나 스패너 등의 공구류를 두지 마십시오. 단락에 의한 신체화상, 축전지 소손, 폭발의 원인이 됩니다. 토오크렌치, 스패너 등의 금속 공구는 비닐테이프 등으로 절연 처리한 것을 사용하십시오.
- 축전지의 전해액은 묽은 황산이므로 화상이나 실명의 우려가 있습니다. 전해액이 피부나 의복에 묻었을 때는 즉시 다량의 물로 씻어 주고, 눈에 들어간 경우에는 수돗물 등의 깨끗한 물로 씻은 후 즉시 의사의 치료를 받아 주십시오.
- 축전지의 청소에는 젖은 헝겊을 사용하십시오. 건조한 헝겊은 마찰에 의해 정전기가 발생하여 폭발의 원인이 됩니다.

- 축전지를 기기에 설치시에는 기기를 밀폐구조로 하지 마십시오. 기기를 밀폐구조로 하면 화재·폭발에 의해 기기를 파손시키거나 인체에 손상을 입힐 수가 있습니다.
- 축전지를 분해 개조 파손하지 마십시오. 축전지의 누액·화재·폭발 등의 원인이 됩니다.

⚠ 경고

- 취급설명서 또는 기기 등에 기재된 교체시기에 축전지를 교체 하십시오. 교체시기를 초과하여 사용할 경우 누액·화재·폭발 등의 원인이 됩니다.
- 배열의 극성 (+, -)을 일치시켜 설치하십시오, 극성을 역으로 접속하면 화재나 충전기 파손의 원인이 됩니다.
- 축전지 단자의 부식, 누액, 전조 변형 등 이상 현상이 있을 경우에는 사용하지 마십시오. 이상이 있는 상태로 사용할 경우 축전지의 누액·화재·폭발의 원인이 됩니다.

⚠ 주의

- 축전지는 자발적인 발열현상이 없으며, 발열은 과충전 또는 충전기 오동작 등으로 발생합니다.
- 축전지를 발열장소에서 사용하거나, 자동차 안, 직사광선이 강한곳, 불과

- 가까운 고온의 장소에서 사용하거나 보관하지 마십시오. 축전지의 온도 상승, 축전지의 누액, 화재, 폭발 등의 원인이 될 우려가 있습니다.
- 축전지의 사용온도 범위는 최대 -15°C~45°C 이며, 최적의 온도범위는 20°C~25°C(표준온도)입니다. 표준온도 이외의 온도 범위에서 사용시 성능이나 수명이 저하되거나 제품의 파손, 변형이 발생할 우려가 있습니다.
- 사용 종료된 축전지는 지정 처리업자에게 처리하거나, 당사와 상담해 주십시오.
- 축전지의 방전전류는 사양서에 기재되어 있는 최대치를 초과하지 않도록 주의 하십시오. 최대치를 초과해서 방전하면 누액·발열·폭발의 원인이 될 우려가 있습니다.
- 축전지는 분진이 많은 곳에서 사용하지 마십시오. 쇼트의 원인이 될 우려가 있습니다.
- 축전지를 물이나 해수로 세척하지 마십시오. 축전지의 손상이나 화재의 원인이 될 우려가 있습니다. 또한, 단자나 접속판을 부식시키는 원인이 될 우려가 있습니다.

⚠ 안전사항(취급주의사항)

- 올바른 사용을 위하여 취급설명서를 축전지실에 비치하고 반드시 숙지하십시오.
- 정상적인 운용 조건에서 전해액과 접촉은 없지만 축전지 전조

- (Container) 또는 커버(Cover)가 손상되었을 경우, 전해액이 유출되며 새어나온 전해액은 높은 부식성을 가집니다.
- 축전지는 중량물이므로 안전을 위해 규정 취급장비를 사용 하십시오.
- 화재, 폭발의 위험이 있으므로 단락 시키지 마십시오.
경고 : 축전지 위에 단락의 우려가 있는 금속물질 또는 공구 등을 두지 마십시오.
- 폭발의 원인이 될 수 있는 불꽃 또는 점화원을 축전지 부근에 두지 마십시오. 또한 축전지실에서 흡연을 하여서는 안됩니다.
- 눈 또는 피부의 황산이 묻으면 다량의 깨끗한 물로 즉시 씻어 내고 의사의 진료를 받으십시오.
- 축전지는 내용물이 재활용되어 사용되므로 폐기시 회수를 요청 바랍니다. 한편, 재활용 공정으로 회수를 요청하지 않은 축전지는 폐기시 유독 폐기물로 분류 하여 처리하십시오.
- 축전지의 취급시 보안경과 내산복을 착용하십시오.

※ 취급 설명서의 내용을 무시하였거나, 원상태에서 수리 혹은 전해액을 첨가하는 등의 비정상적인 운용을 하였을 경우, 제품에 대한 보증은 유효하지 않습니다.

GLOBAL FOOT PRINT OF SEBANG GLOBAL BATTERY

SEBANG GLOBAL BATTERY CO., LTD IS THE COMPANY REPRESENTING KOREAN BATTERY INDUSTRY.

Sebang Global Battery Co., Ltd has led the battery industry in Korea for over half century, since its establishment in 1952. Sebang Global Battery has put forth its strength to the continuous innovation corresponding to the rapid changing market environment, and has concentrated ceaseless efforts to the technology development in order to produce the best quality product.



Head Office | Address. 433, Seolleung-ro, Gangnam-gu, Seoul, 06212 | Tel. 82-2-3451-6201 | www.gbattery.com
Domestic Sales & R&D Center | 148, Beolmal-ro, Dongan-gu, Anyang-si, Gyeonggi-do, Korea, 14057
Changwon Plant | 122, Jeongdong-ro, Seongsan-gu, Changwon-si, Gyeongsangnam-do, Korea, 51537
Gwangju Plant | 287, Sonjae-ro, Gwangsan-gu, Gwangju, 62230